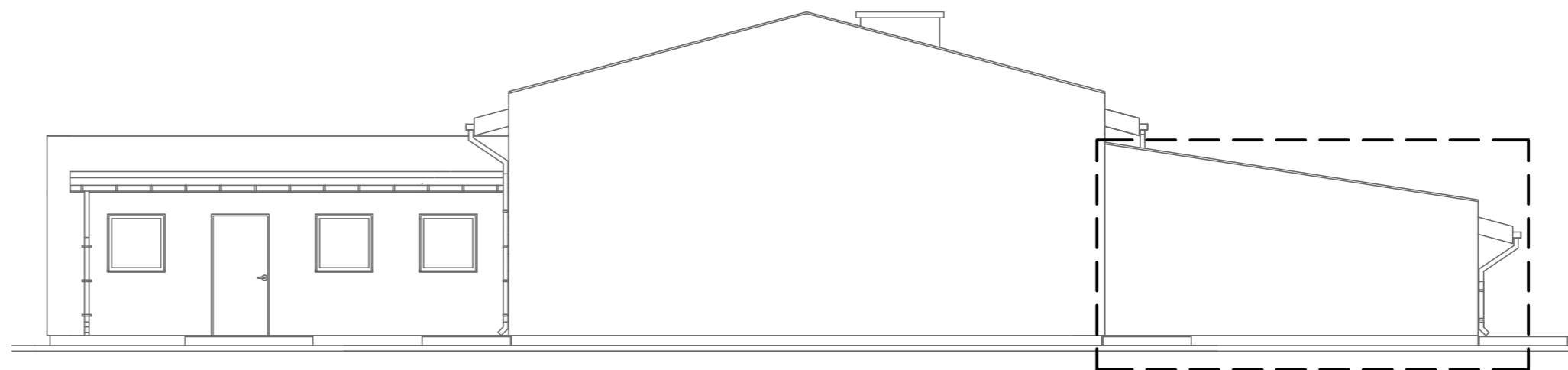
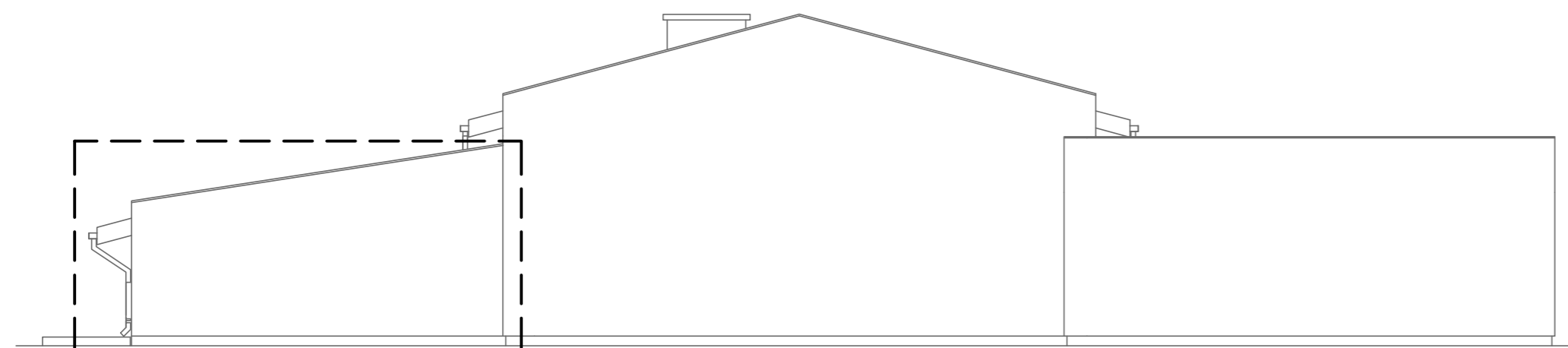


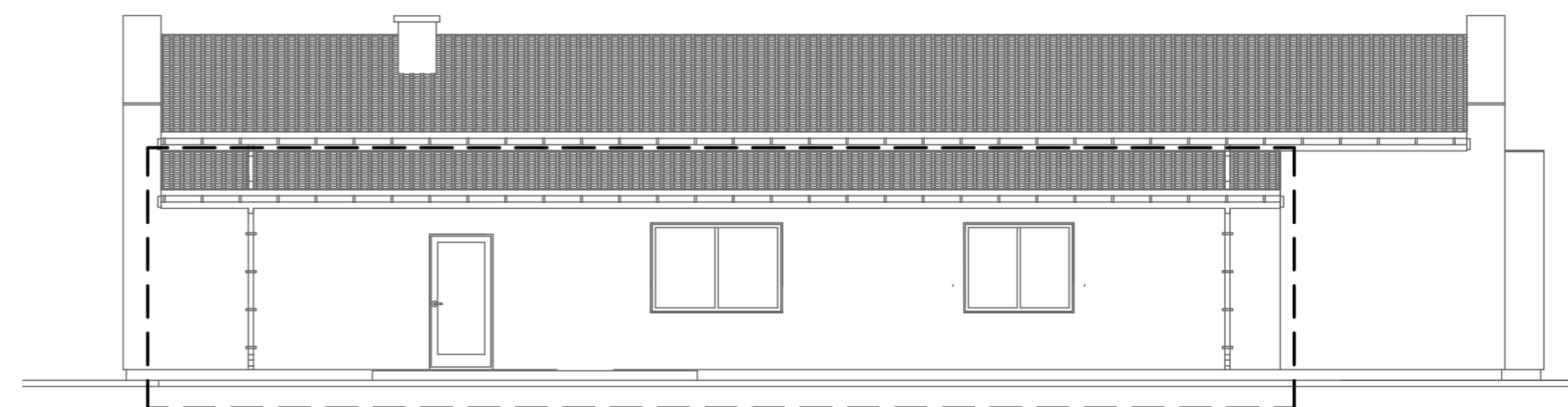
ELEWACJA PÓŁNOCNA



ELEWACJA ZACHODNIA



ELEWACJA WSCHODNIA



ELEWACJA POŁUDNIOWA

 ELEMENT DO ROZBIÓRKI

Firma: <b>AGBUD USŁUGI PROJEKTOWO-BUDOWLANE I BHP BARTŁOMIEJ WALAS</b> PIOTRKÓW TRYB. UL. MALINOWA 32, tel. 605 108 848, agbud@onet.eu,		Data: 07.2018
Temat:	INWENTARYZACJA BUDYNKU KOMUNALNEGO	Skala: 1:100
Rysunek:	ELEWACJE	Nr rys.:
Inwestor:	GMINA ROZPRZA 97-340 ROZPRZA UL.AL.900-LECIA 3	2
Adres:	RAJSKO MAŁE gm. Rozprza, dz. nr ewid.262, OBRĘB0024 Rajsko Małe jedn. ewid. 101008_2 Rozprza	Branża: A, K
Projektant:	mgr inż. Bartłomiej Walas	LOD/1834/POOK/12