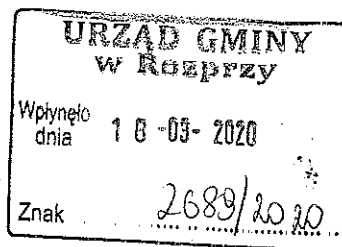


18/03/2020
Województwo
18/03/2020



Wójt Gminy Rozprza
aleja 900-lecia 3
97-340 Rozprza

Wniosek o wydanie decyzji o środowiskowych uwarunkowaniach

1. Dane wnioskodawcy

Imię i nazwisko / nazwa firmy SPECTECH GLOBAL Sp. z o.o.

1.1. Adres siedziby lub miejsca zamieszkania

Miejscowość Bełchatów

Ulica Wojska Polskiego

Nr domu 4 2

Kod pocztowy 9 7 - 4 0 0

1.2. Dane kontaktowe wnioskodawcy (dane kontaktowe nie są obowiązkowe, ale ułatwią kontakt w sprawie wniosku)

Adres poczty elektronicznej projekty@stglobal.pl

Numer telefonu -

1.3. Adres korespondencyjny wnioskodawcy (jeśli w sprawie ustanowisz pełnomocnika to podaj jego adres)

Miejscowość Szczerców

Ulica Józefina

Nr domu 4 D

Nr lokalu - - - -

Kod pocztowy 9 7 - 4 2 0

2. Wnoszę o wydanie decyzji o środowiskowych uwarunkowaniach

Wnoszę o wydanie decyzji o środowiskowych uwarunkowaniach dla przedsięwzięcia polegającego na: BUDOWIE FARMY FOTOWOLTAICZNEJ O MOCY DO 3 MW WRAZ Z NIEZBĘDNĄ INFRASTRUKTURĄ TECHNICZNĄ na nieruchomości położonej w obrębie Świerczyńsko dz. 373, 374/5, 375/2, które zgodnie z §3 ust. 1 pkt. 54 rozporządzenia Rady Ministrów z dnia 10 listopada 2019 r. w sprawie przedsięwzięć mogących znacząco oddziaływać na środowisko (Dz.U. 2019 poz. 1839), kwalifikuje się jako przedsięwzięcie mogące znacząco oddziaływać na środowisko, dla którego sporządzenie raportu jest wymagane / może być wymagane.

3. Lokalizacja przedsięwzięcia

Województwo	łódzkie
Gmina	Rozprza
Obręb	Świerczyńsko
Nr działek	373, 374/5, 375/2

4. Podstawa prawna, z której wynika wykaz załączników do wniosku

Art. 74 ustawy z dnia 3 października 2008 r. o udostępnianiu informacji o środowisku i jego ochronie, udziale społeczeństwa w ochronie środowiska oraz o ocenach oddziaływania na środowisko (t.j. Dz.U. 2018 poz. 2081).

5. Załączniki



Karta informacyjna przedsięwzięcia – dołącz, jeśli wniosek dotyczy przedsięwzięć mogących potencjalnie znacząco oddziaływać na środowisko. W przypadku przedsięwzięć mogących zawsze znacząco oddziaływać na środowisko możesz dołączyć taką kartę zamiast raportu – jeśli chcesz, aby urząd ustalił zakres raportu. W takim przypadku do karty informacyjnej dołącz wniosek o ustalenie zakresu raportu. Złóż – odpowiednio po 1 egzemplarzu karty w formie pisemnej oraz na nośniku informatycznym (np. pendrive lub płycie CD) – dla urzędu prowadzącego postępowanie oraz każdej instytucji opiniującej i uzgadniającej.



Mapa ewidencyjna powinna obejmować przewidywany teren, na którym będziesz realizować przedsięwzięcie oraz obszar, na który będzie ono oddziaływać.



Mapa – w skali zapewniającej czytelność przedstawionych danych z zaznaczonym przewidywanym terenem, na którym będzie realizowane przedsięwzięcie, oraz z zaznaczonym przewidywanym obszarem, na który będzie oddziaływać przedsięwzięcie – w 4 egzemplarzach w formie papierowej oraz elektronicznej.



Dowód uiszczenia opłaty skarbowej – za wydanie decyzji o środowiskowych uwarunkowaniach.

6. Dane osoby składającej wniosek

Data

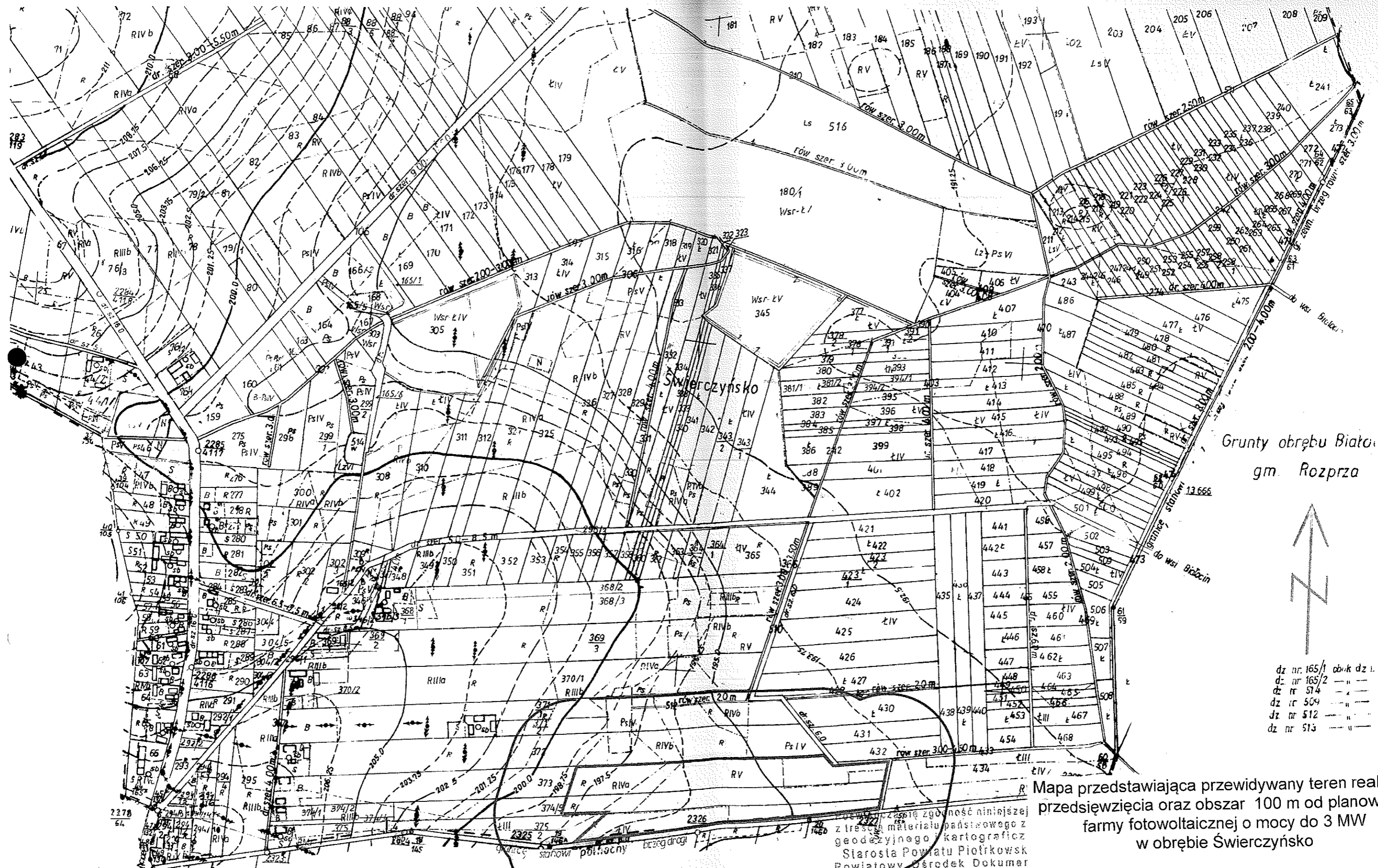
0	9	-	0	3	-	2	0	2	0
---	---	---	---	---	---	---	---	---	---

ⓘ Data w formacie DD-MM-RRRR

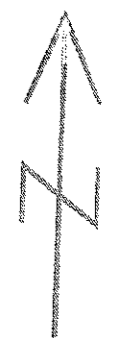
Podpis

PREZES ZARZĄDU

Błażej Grabowski



Grunty obrębu Białej
gm. Rozprza



- dz nr 165/1 obręb dz. l.
- dz nr 165/2 " "
- dz nr 514 " "
- dz nr 504 " "
- dz nr 512 " "
- dz nr 513 " "

Mapa przedstawiająca przewidywany teren realizacji przedsięwzięcia oraz obszar 100 m od planowanej farmy fotowoltaicznej o mocy do 3 MW w obrębie Świerczyńskiego

Wzrost: 1,75 m
Ciężar ciała: 75 kg
Data wykonania kopii: 2020-07-24
2221142181 STAR
Kopista: Materiał w zasobie
nazwa materiału w zasobie
identyfikator ewidencyjny materiału
Anna Krawiec
Prezencja

- Powierzchnia farmy PV
- Obszar zgodny z art. 74 ust. 3a pkt. 1 (Dz. U. 2019 poz. 1712)

Grunty obrębu Gieski
gm. Rozprza

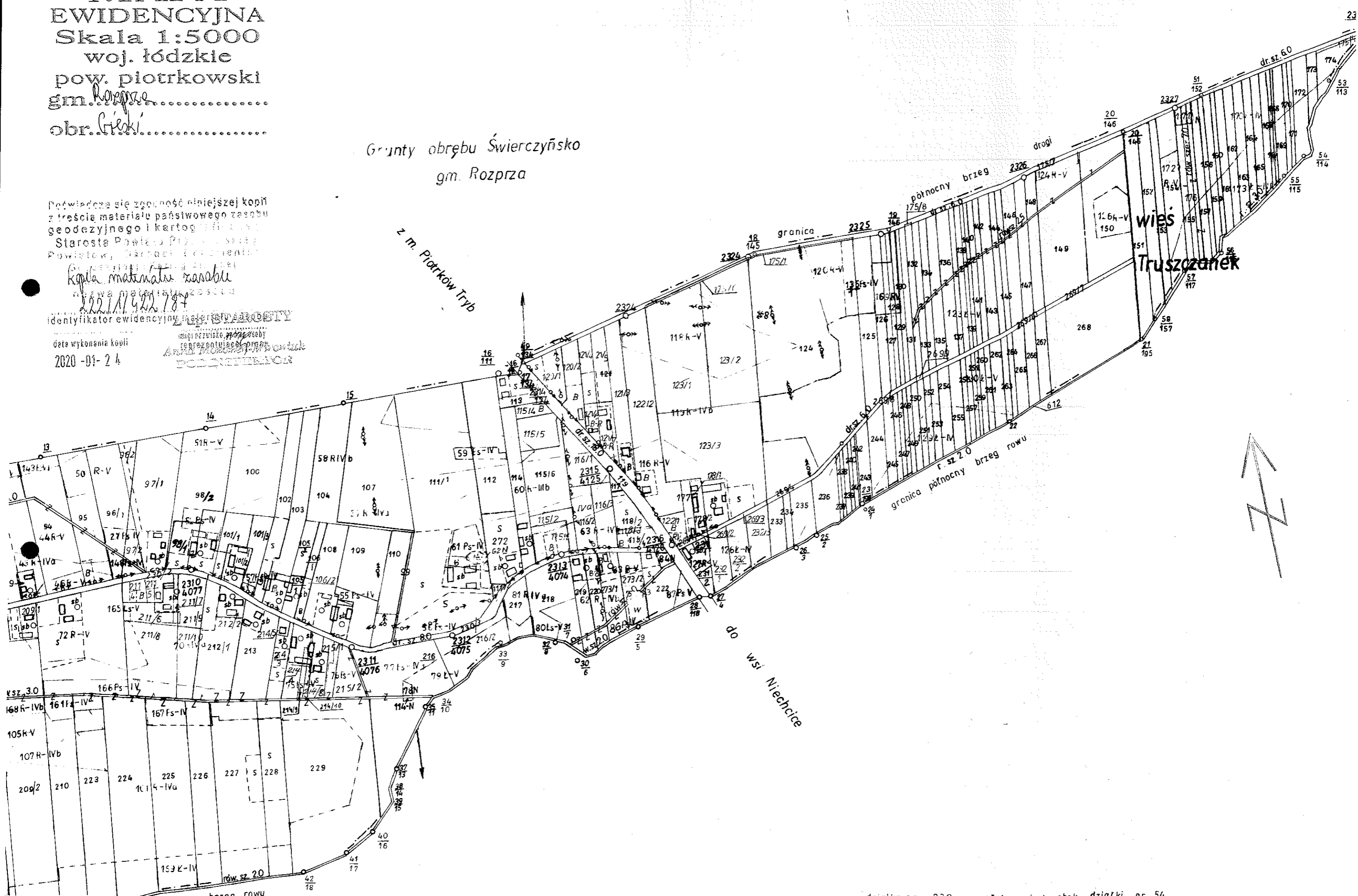
**MAPA
EWIDENCYJNA**
Skala 1:5000
woj. łódzkie
pow. piotrkowski
gm. Rozprza
obr. *Cieki*

Grнты obrębu Świerczyńsko
gm. Rozprza

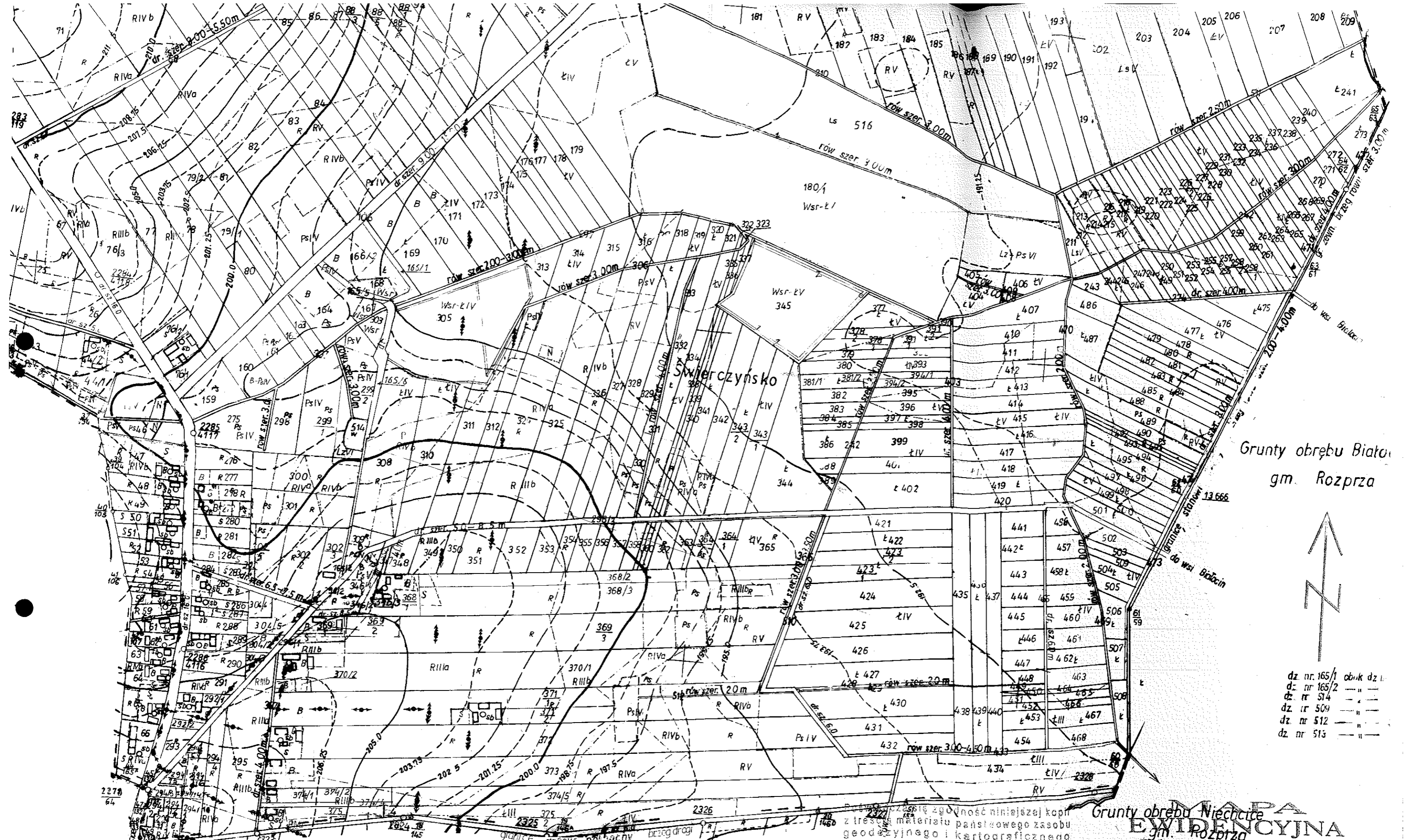
Potwierdza się zgodność niniejszej kopii
z treścią materiału państwowego zasobu
geodezyjnego i kartograficznego
Starosta Powiatu Piotrkowski
Powiatów, Sąd Rejonowy

Kopia materiału zarobku
nazwa materiału zasobu
2221/1/422/787
identyfikator ewidencyjny
data wykonania kopii
2020-01-24

z up. STAROSTY
imię i nazwisko, *Rozprza*
adres, *ul. Piłsudskiego 100*
Piotrków



dziatka nr 270 położona jest obok działki nr 54



Grunty obrębu Białej
gm. Rozprza



- dz. nr. 165/1 obr. dz. nr. 165/2
- dz. nr. 514
- dz. nr. 509
- dz. nr. 512
- dz. nr. 513

Grunty obrębu Gieski
gm. Rozprza

MAPA
EWIDENCYJNA
Skala 1:5000
woj. łódzkie
pow. piotrkowski
gm. Rozprza
obr. Swierczyńskie

Wzrost 200 cm
z treści materiału państwowego zasobu geodezyjnego i kartograficznego
Starosta Powiatu Piotrkowskiego
Powiatowy Ośrodek Dokumentacji Geodezyjnej i Kartograficznej
kopie materiału zasobu ...
nazwa materiału zasobu
222.1/1.4/2.187
IDENTYFIKATOR EWIDENCYJNY MATERIAŁU ZASOBU
data wykonania kopii
2020-01-24
Aroniński
Poznań