

woj. łódzkie
pow. piotrkowski
101008_2 Rozprza
OBR. 0019 MILEJÓW
działka: 162/54
GBR.6642.1.830.2020



MAPA DO CELÓW PROJEKTOWYCH
SKALA 1:500

1. Układ państwowy 2000
2. Poziom odniesienia : Kronsztadt "60"
3. Mapę wykonano na podstawie mapy sytuacyjno – wysokościowej w skali 1:1000 132.242.093, 132.242.141 oraz pomiaru uzupełniającego wykonanego przez geodetę uprawnionego Mariusza Kaliszewskiego
4. Granice działek wniesiono na podstawie danych ewidencji gruntów.
5. Sprawdzono w ZUD.

MAPA AKTUALNA NA DZIEŃ 27.03.2020r

Niniejszą mapę wykonano bez ustalenia obciążeń wynikających z § 80 ust. 4 Rozporządzenia Ministra Spraw Wewnętrznych i Administracji z 09.11.2011r. w sprawie standardów technicznych wykonywania geodezyjnych pomiarów sytuacyjnych i wysokościowych... (Dz.U. z 2011r nr 263, poz. 1572)

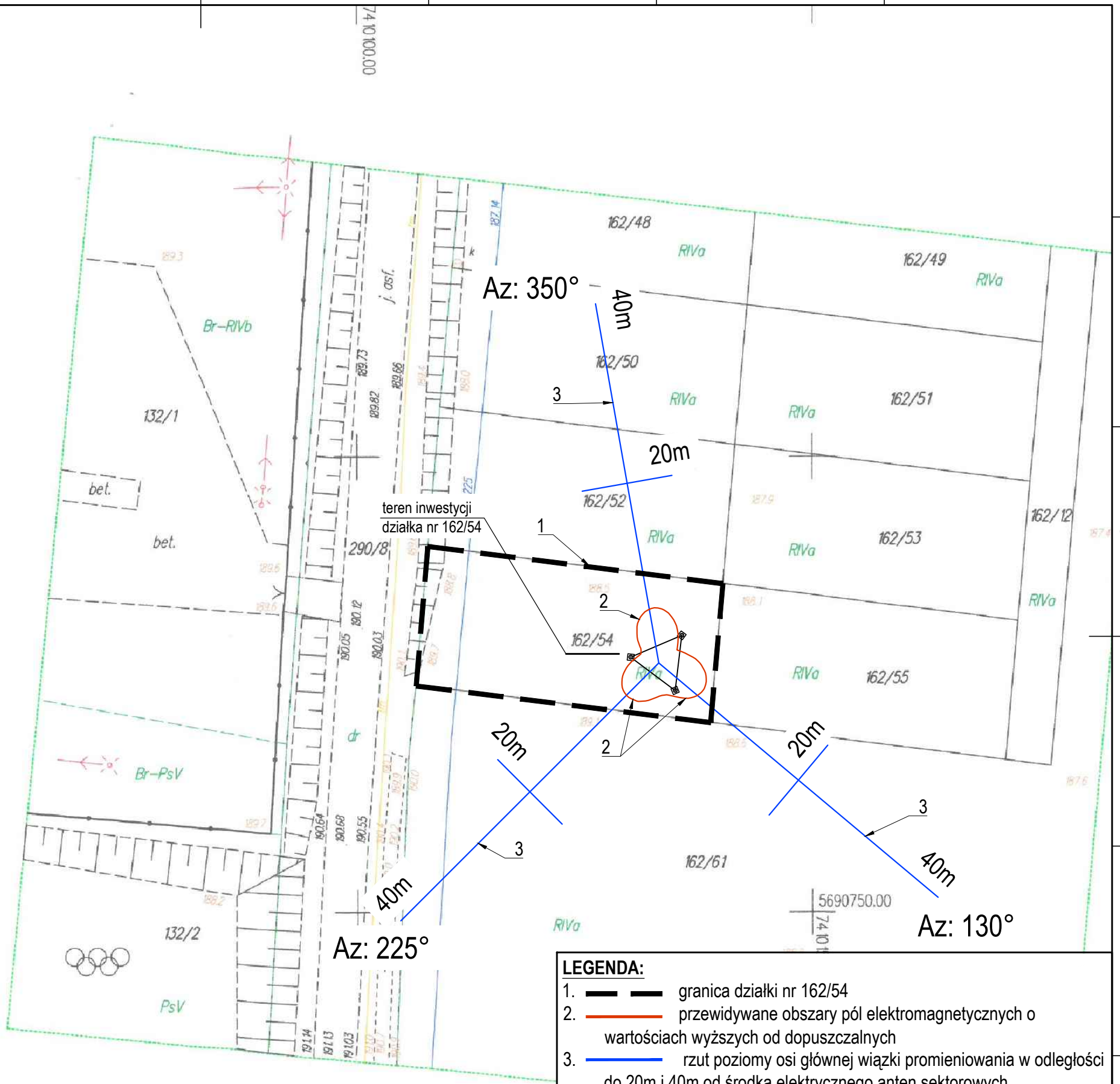
Nie wyklucza się istnienia w terenie innych, nie wykazanych na niniejszej mapie urządzeń podziemnych które nie były zgłoszone do inwentaryzacji. Za przewody nie zgłoszone do inwentaryzacji geodezyjnej wykonawca niniejszej mapy nie ponosi odpowiedzialności.

zakres opracowania

Wykonawca :

PRACOWNIA GEODEZYJNA
MARIUSZ KALISZEWSKI
97-300 Piotrków Tryb., ul. Rolnicza 36
tel. 507 167 850
NIP 771-132-59-41 REGON 100176351

GEODETA UPRAWNIONY
upr. nr 19303
mgr inż. Mariusz Kaliszewski



LEGENDA:

1. — granica działki nr 162/54
2. — przewidywane obszary pól elektromagnetycznych o wartościach wyższych od dopuszczalnych
3. — rzut poziomy osi głównej wiązki promieniowania w odległości do 20m i 40m od środka elektrycznego anten sektorowych

skala: 1:500

Stacja bazowa PIO4406E
Milejów, dz. 162/54, gm. Rozprza
pow. piotrkowski, obręb 0019, woj. łódzkie, jedn. ewid. 101008_2