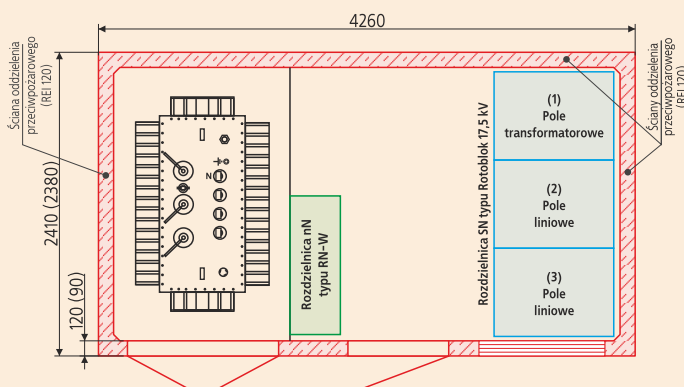
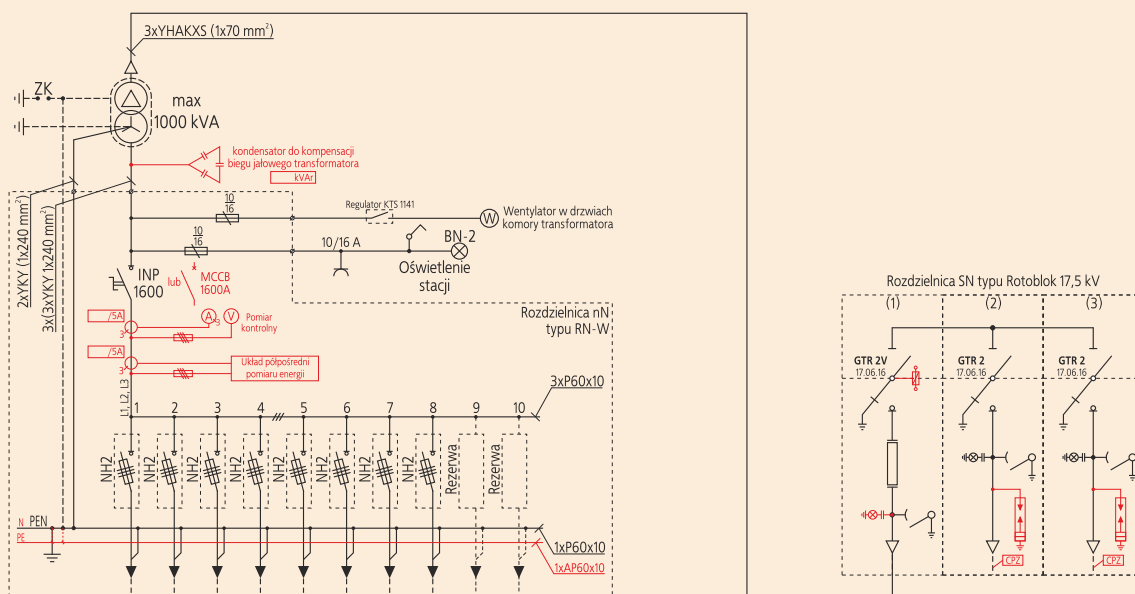


1.1.4 Stacja typu MRw-bpp 15/1000-3 /3P

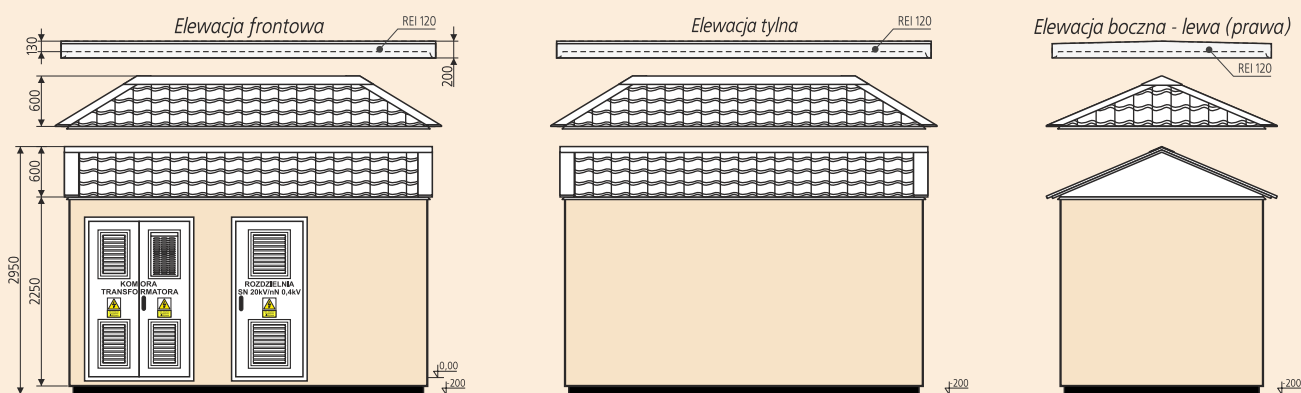
MRw-bpp 15/1000-3 /3P



Schemat standardowej stacji typu MRw-bpp 15/1000-3/3P



Elewacje stacji typu MRw-bpp 15/1000-3/3P



- Masa:
- fundament 5400 kg
  - bryła główna 13000 kg
  - dach
  - betonowy 4000 kg
  - metalowy 450-600 kg
- Powierzchnia użytkowa: 8,72 m<sup>2</sup>

**Uwaga:** Kolorem czerwonym oznaczono wyposażenie opcjonalne stacji. Więcej na temat doboru rozdzielnic i ich wyposażenia można znaleźć w rozdziałach 2 i 3 katalogu.

		Typ	Max. ilość pól SN (odpływów nN)
Rozdziel-nica SN	Wykonanie standardowe	Rotoblok 17,5 kV	3
		Rotoblok SF	4
Rozdziel-nica nN	Wykonanie standardowe	RN-W	10
	Wykonanie niestandardowe	RN-W	19
Maksymalna moc transformatora - 1000 kVA		Klasa obudowy - 20	