

BK.0003.23.2024

P. P. KASZUBA
20.11.2024



Przemysław Stępień
Radny Rady Miejskiej w Rozprze
Nowa Wieś 10
97-340 Rozprza

26.11.2024 Rozprza

Sz.P.

Robert Kabziński
Przewodniczący Rady Miejskiej
w Rozprze

Interpelacja w sprawie utrzymania dróg w okresie zimowym
na terenie Gminy Rozprza.

Szanowny Panie Przewodniczący,

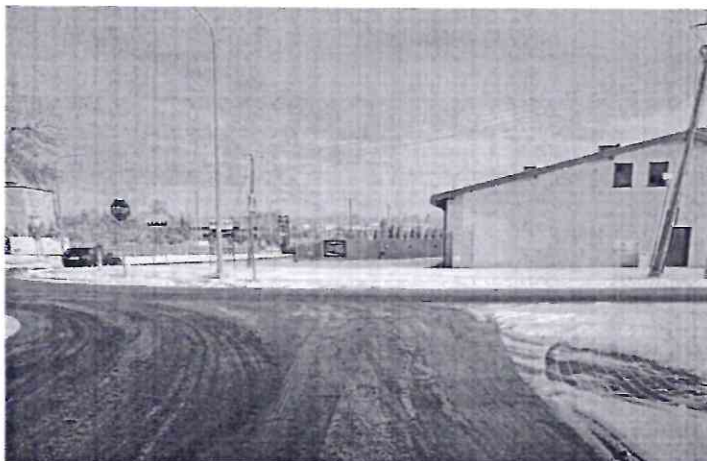
Na podstawie art. 24 ust. 3 ustawy o samorządzie gminnym zwracam się z interpelacją w sprawie stanu dróg gminnych w dniu 22 listopada 2024 roku, po intensywnych opadach śniegu. W wyniku nieodpowiedniego utrzymania przejezdności dróg zarówno gminnych jak i powiatowych, doszło do kilku kolizji pojazdów, co świadczy o wysoce niezadawalającym stanie infrastruktury drogowej tego dnia, o czym świadczy zdjęcie jak wyglądało o godzinie 10.20 skrzyżowanie Nowa Wieś/Bazar, dlatego też proszę o udzielenie odpowiedzi na następujące pytania:

1. Ile pojazdów Zakładu Gospodarki Komunalnej Gminy w Rozprze oraz osób zostało zadysponowanych 22 listopada 2024 r. w godzinach porannych po ustaniu już opadów do odśnieżania dróg, których obowiązek należytego utrzymania należy do Gminy Rozprza?
2. Ile pojazdów oraz osób tego dnia skierowano do realizacji innych zadań w obrębie gminy, niezwiązanych bezpośrednio z odśnieżaniem dróg?
3. Czy na podstawie Art. 20 ustawy o drogach publicznych wpłynęły do tutejszego urzędu ewentualne wnioski o odszkodowanie z tytułu oblodzenia dróg?
4. Jakie były przyczyny braku skutecznej reakcji na opady śniegu, które mogły wpłynąć na zagrożenie bezpieczeństwa uczestników ruchu drogowego oraz czy gmina planuje wprowadzenie usprawnień w systemie odśnieżania, aby zapobiec podobnym sytuacjom w przyszłości?

Uzasadnienie

Zimowe utrzymanie dróg gminnych jest kluczowym elementem zapewnienia bezpieczeństwa mieszkańców oraz płynności ruchu drogowego. Stan dróg w dniu 22 listopada 2024 r., po intensywnych opadach śniegu był skrajnie niewystarczający, co potwierdzają odnotowane kolizje. Niedostateczna liczba pojazdów do odśnieżania, ewentualne problemy logistyczne lub niewłaściwe priorytety w planowaniu działań przez ZGKG mogły być głównymi przyczynami zaistniałej sytuacji. W związku z powyższym uważam za konieczne wyjaśnienie, dlaczego odpowiednie działania nie zostały podjęte na czas, oraz jakie kroki gmina zamierza przedsięwziąć, aby w przyszłości zapobiec podobnym problemom.

Z poważaniem
Przemysław Stępień



Zdjęcie skrzyżowania Nowa Wieś/Bazar w dniu 22 listopada br.