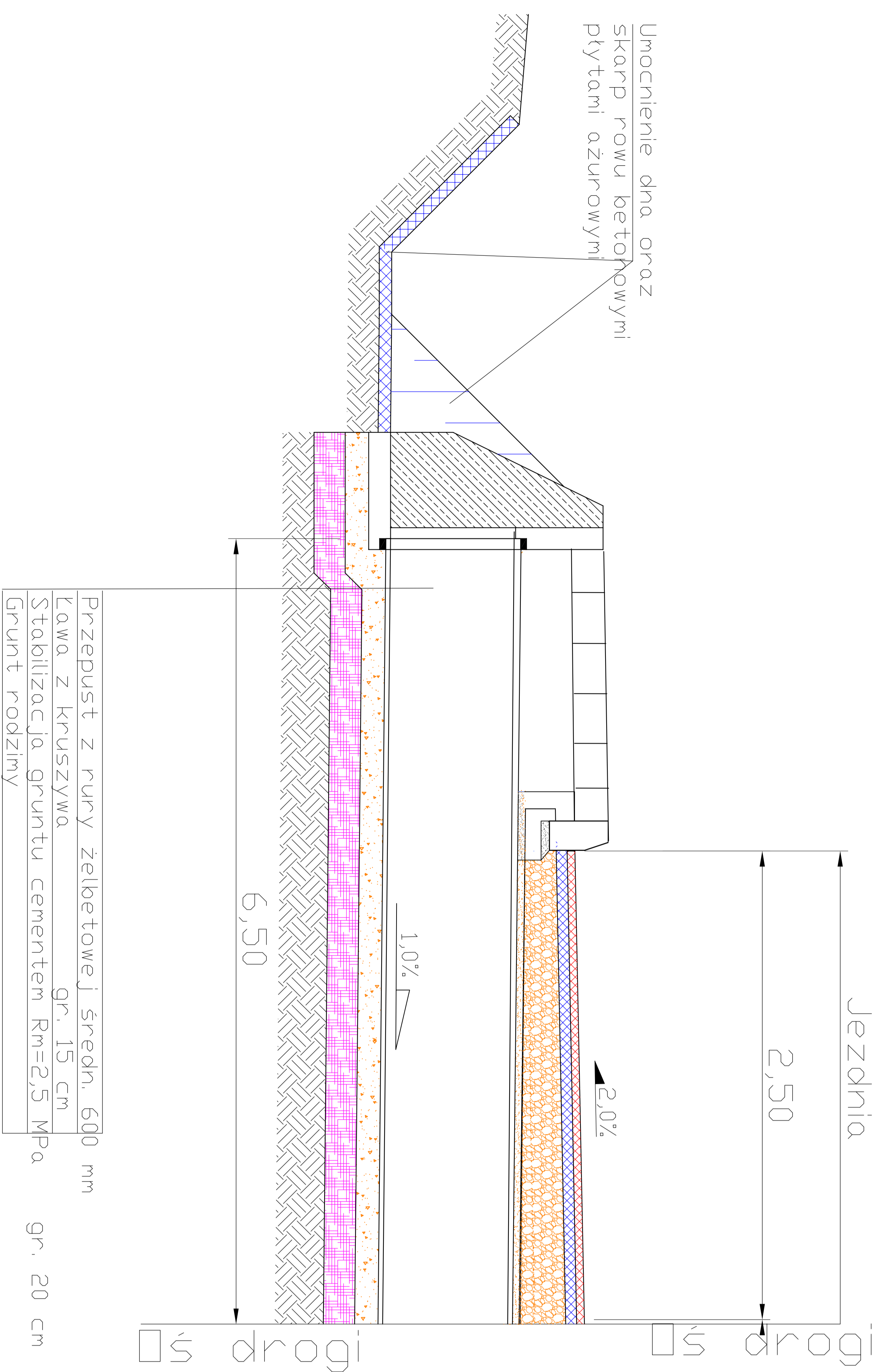
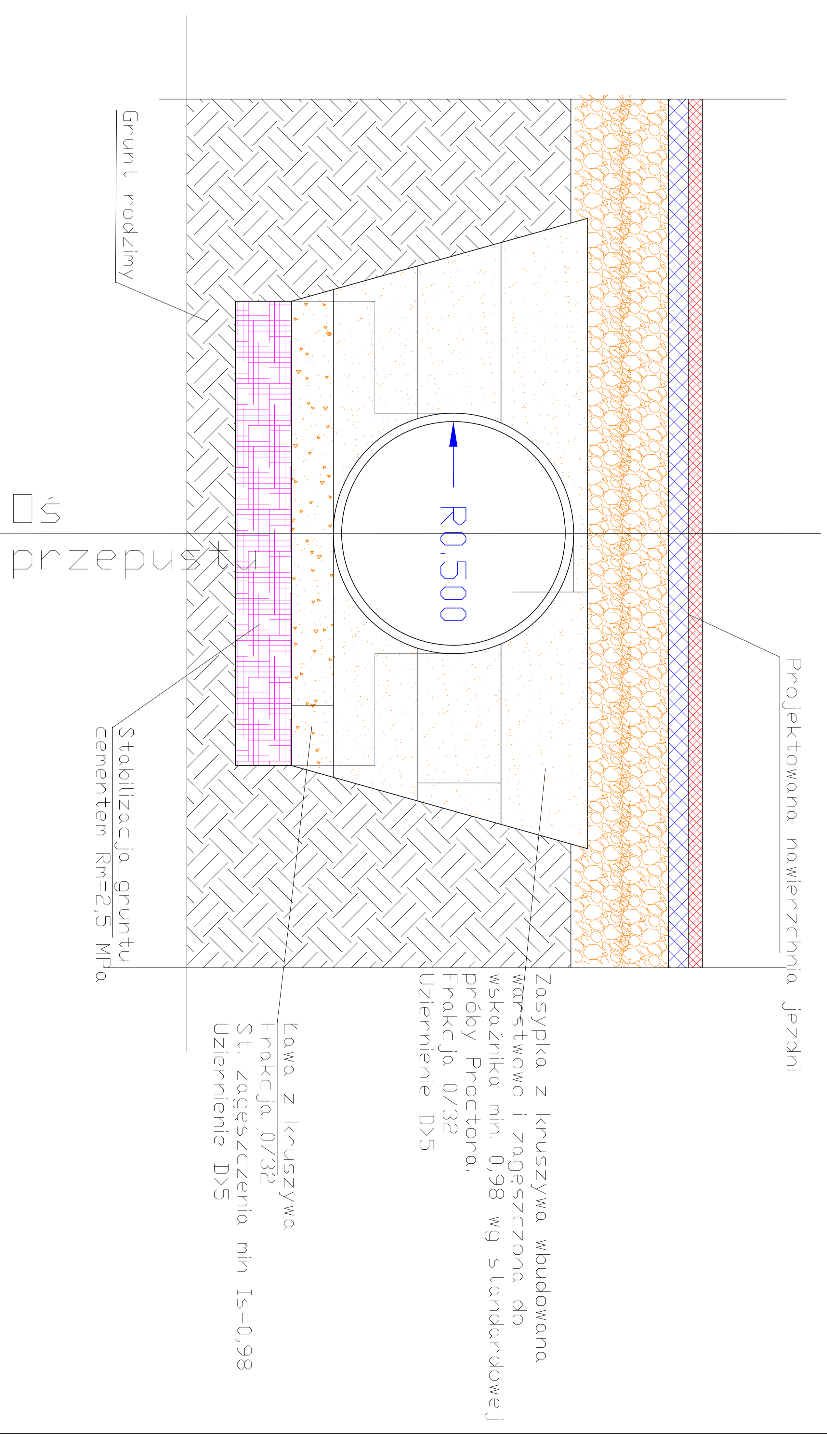


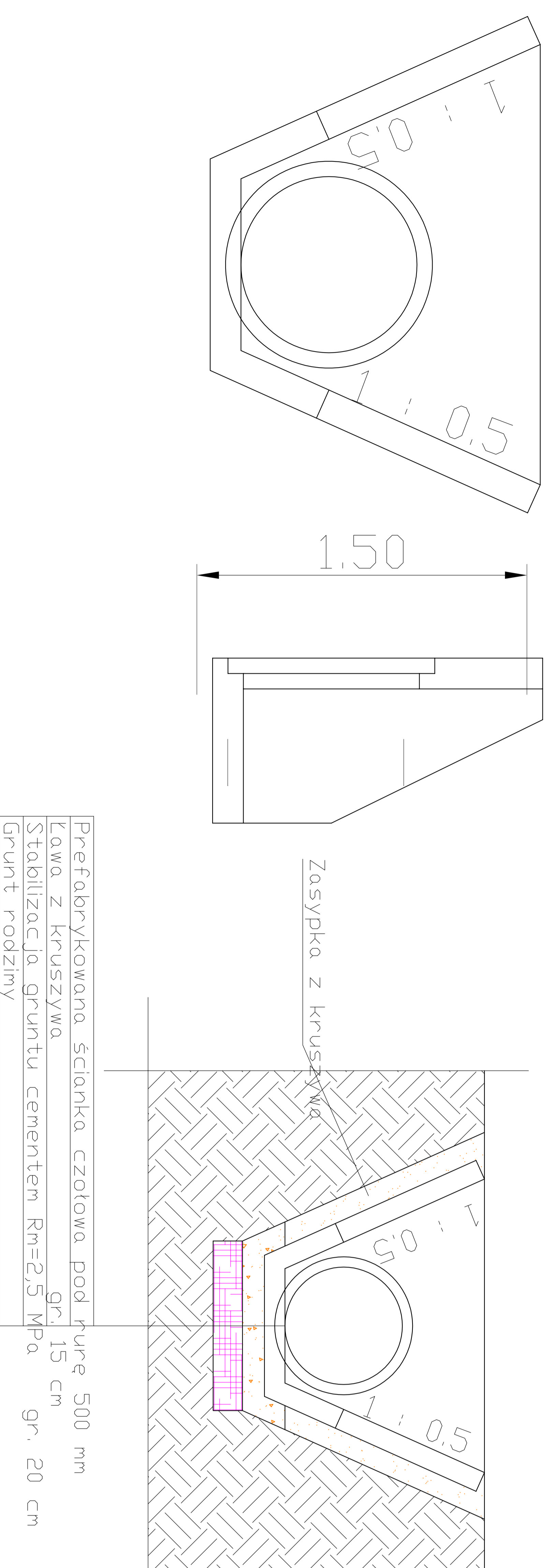
Przekrój podłużny przepustu pod jezdnią



Przekrój poprzeczny przepustu pod jezdnią



Ścianka czotowa



<p style="text-align: center;">PRZEDSIĘBIORSTWO PROJEKTOWO - WYKONAWCZE AL-DROG 97-300 PIOTRKÓW TRYB. UL. BRZOSZOWA 8</p>			
<p style="text-align: center;">Gmina ROZPRZA.</p>			
<p style="text-align: center;">Projekt Budowlany "BUDOWA DRUGI DOŁĄZOWEJ DO GRUNTÓW ROLNYCH UL. LESNEJ w Rozprzy odc. UL. SPORTOWA POSESJA Nr. 62"</p>			
INWESTOR:			
OPRACOWANIE:			
RYSUNEK:	PRZEPUST POD JEZDNIĄ	NR.RYS.: 5	SKALA: 1:20
PROJEKTANT:	mgr inż. Albin Chomiccki	UPRAWNIENIA NR:GP.IV.7342/268/94	